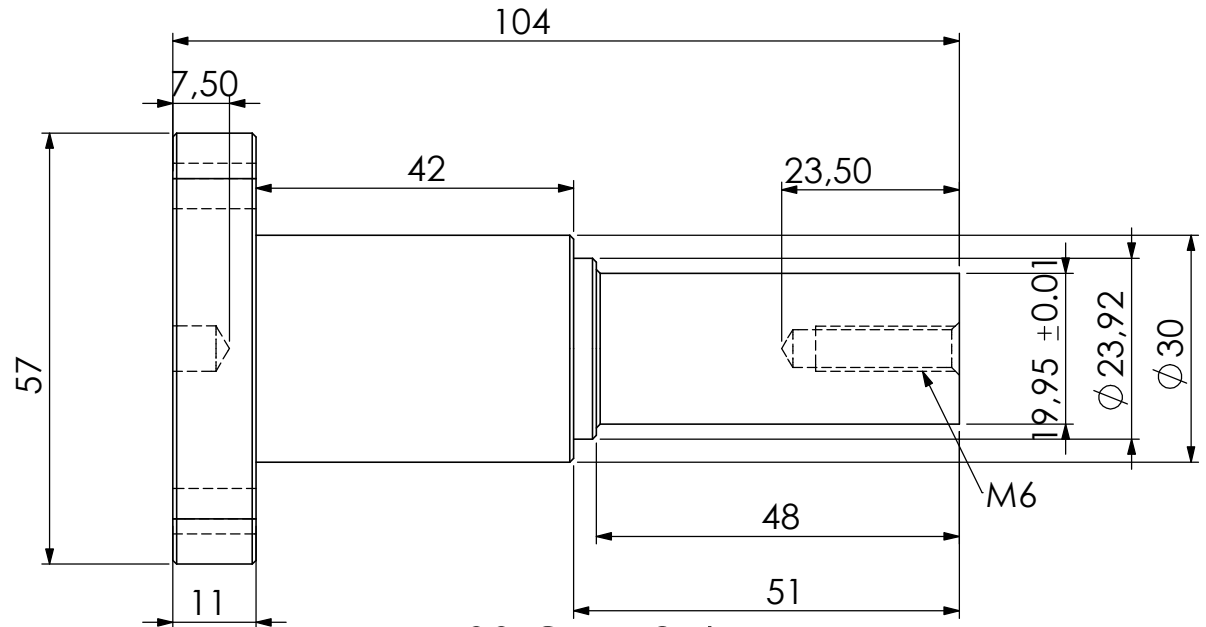
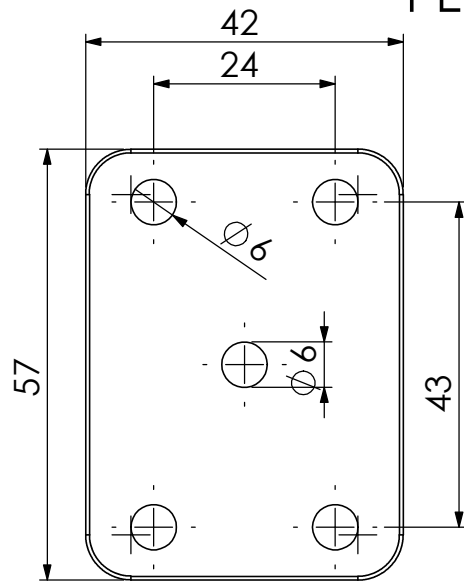
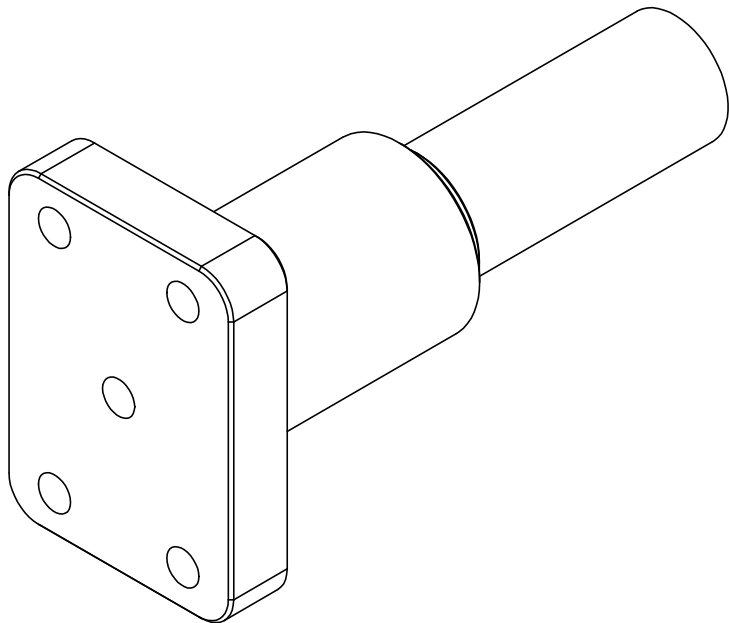


PERNO IMPULSE PER CERCHI DA 5" LIGHT



PRESSIONE 25b

Tagliare spezzoni L218 eseguire 2 pezzi alla volta come perni Tecnam. Per la 1° fase usare le ganasce dure, per la 2° ganasce N° 6. Filettare i primi 5 mm poi riprenderli a mano. Fase 1 e 2 uguali cambia solo il G92 fase 3 sfacciatura a misura.



REVISIONE	DATA	MOTIVO			
		TOLLERANZE GENERALI (UNI EN 22768/1-F) DA 0.5 FINO A 6 = ± 0.05 OLTRE 30 FINO A 120 = ± 0.15 OLTRE 6 FINO A 30 = ± 0.1 OLTRE 120 FINO 400 = ± 0.2	ANGOLI ± 1° SMUSSI 0.25 X 45° RAGGI 0.25	SUPERFICI GREZZA SGROSSATA	FINITA RETIFICATA
		MATERIALE 7075	TRATTAMENTO		
		DATA 17/07/2007	ASSIEME		
		RED. A.Marchini			
		VERIF.	COMPONENTE		
		APPR.	ASSALE 4 FORI PER 5" LIGHT PER PINZA 200 IMPULSE		
IL PRESENTE DISEGNO A TERMINI DI LEGGE NON PUO' ESSERE RIPRODOTTO O RESO PUBBLICO SENZA LA NOSTRA APPROVAZIONE		FORM. A4	SCALA 1:1	PART NUMBER 010104114 REVO	TAV. 1

MARC
INGEGNO

di Marchini Alberto & c. sas
fraz. Roccapietra Reg. Pomarolo
13019 Varallo Sesia (vc) - Italy